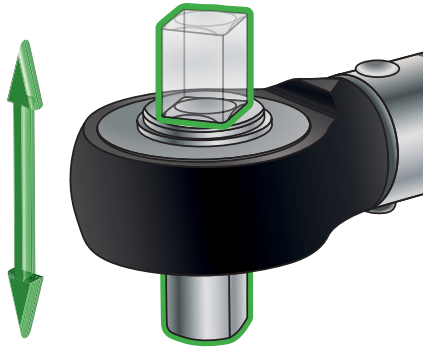


- Set ratchet direction
- Régler la direction de serrage
- Wahl der Arbeitsrichtung
- Fissare direziona cricchetto
- Seleccionar



## NORBAR TORQUE TOOLS LTD

Wildmere Road, Banbury,  
Oxfordshire, OX16 3JU

UNITED KINGDOM

Tel + 44 (0)1295 270333

Email [enquiry@norbar.com](mailto:enquiry@norbar.com)

To find your local Norbar  
company or distributor, please  
scan the QR code below.



View our 'How to Use a Torque Wrench'  
Video at:

[www.norbar.com/HowtoUseATorqueWrench](http://www.norbar.com/HowtoUseATorqueWrench)



## Non-Magnetic Torque Wrench





1

- Unlock
- Déverrouiller la mollette
- Entsichern
- Sbloccare
- Desbloquear



2

- Turn knob to adjust
- Tournez le pommeau pour régler
- Zur Einstellung des gewünschten Wertes, betätigen Sie den Drehknopf am Ende des Handgriffes
- Ruotare il pomello di regolazione
- Ajuste el par girando extremo

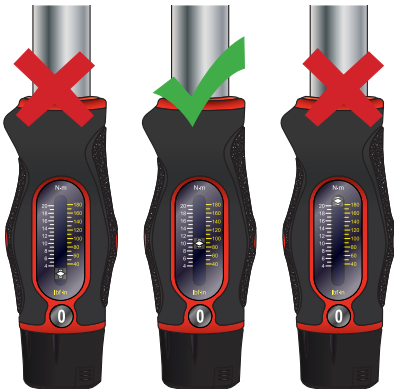


3

- Lock
- Verrouiller la mollette
- Sichern
- Bloccare
- Bloquear

- Never adjust beyond the marked scale
- Ne jamais régler en-dehors de la zone de l'échelle
- Niemals über den markierten Skalenbereich hinaus einstellen
- Mai regolare la chiave oltre il marchio sulla scala
- No ajustar por debajo de la zona marcada en la escala

4



- Pull smoothly on the handle in direction indicated by arrow on body tube
- Tirer doucement sur la poignée dans le sens de la flèche sur le tube.
- Drücken Sie langsam auf den Handgriff in die Richtung, welche durch den Pfeil auf dem Rohr angezeigt wird.
- Tirare lentamente sulla manopola nella direzione indicata dalla freccia sul corpo del tubo.
- Tire suavemente del mango en la dirección de la flecha que esta marcada en el tubo

5

